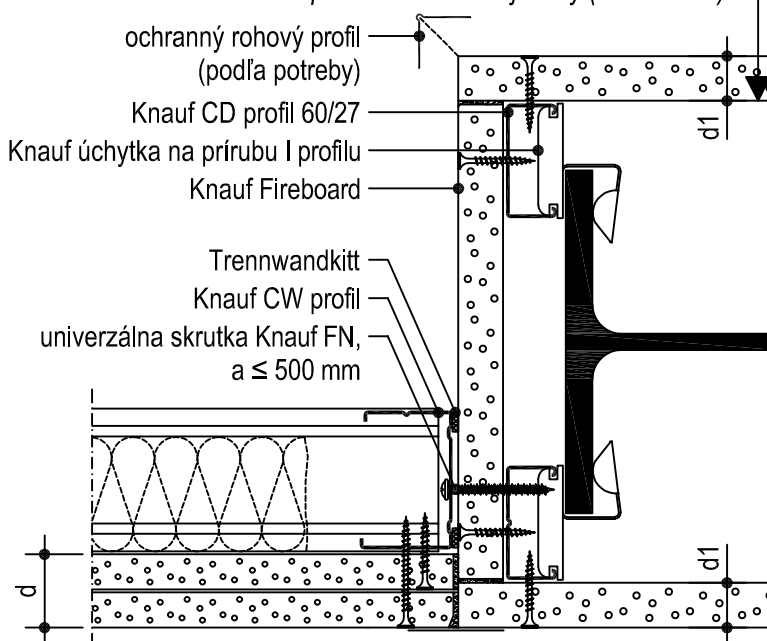


W629.sk-S09 Napojenie na chránený oceľový stĺp

► W62.sk Šachtové steny Knauf

Požiarna odolnosť opláštenia oceľového stĺpu musí byť min. rovnaká ako požiarna odolnosť šachtovej steny. Súčet hrúbky opláštenia z oboch strán oceľového stĺpu musí byť väčší ako hrúbka opláštenia šachtovej steny ($d_1 + d_1 \geq d$).



Ďalšie informácie

Tento detail slúži ako podpora pri návrhu a realizácii systémov suchej výstavby prípadne podlahových systémov. Nie je možné ho všeobecne použiť pre všetky druhy projektov. Použitelnosť overí projektant / spracovateľ na mieste v závislosti od skutočnej situácie. Prílehlé konštrukcie a ostatné remeslá sú zobrazené len schematicky. Ďalšie informácie a podrobnosti nájdete v príslušných technických listoch a systémových schváleniach.